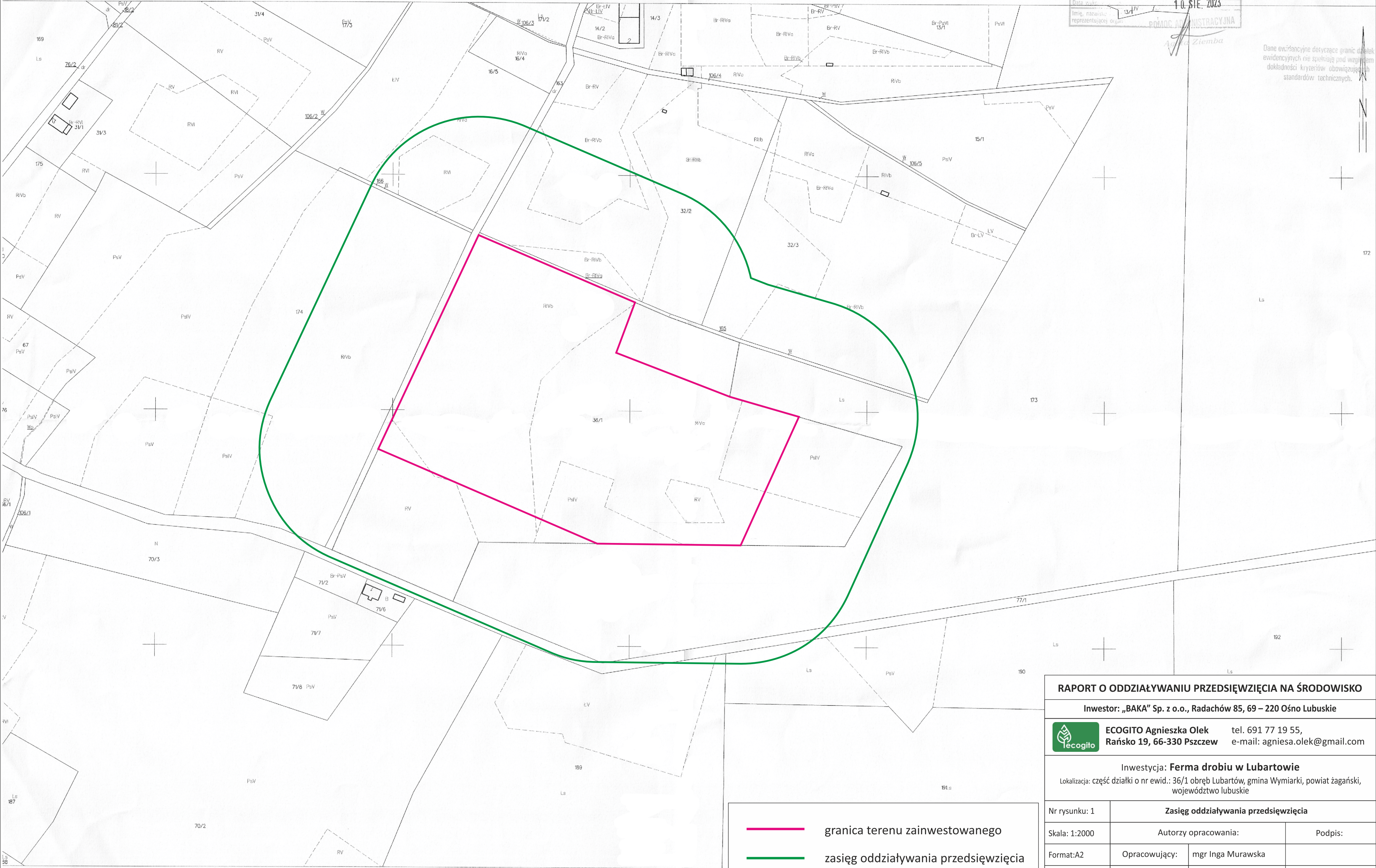



KOPIA Z MAPY EWIDENCYJNEJ
SKALA 1:2000
obr. Lubartów 0001: dz. 36/1
Sekcje mapy: 5.157.21.12; 5.157.21.13; 5.157.21.08; 5.157.21.07

Województwo: lubuskie
Powiat: żagański
Jednostka ewidencyjna: 081008...2, Wymiarki
Obręb: 0001
Działka: 36/1

Starosta Żagański
G.6642.1.85.003
10.08.2023
POMOC ADMINISTRACYJNA

Dane ewidencyjne dotyczące granic obiektów ewidencyjnych nie spełniają pod względem dokładności kryteriów obowiązujących standardów technicznych.



RAPORT O ODDZIAŁYWANIU PRZEDSIĘWZIĘCIA NA ŚRODOWISKO		
Inwestor: „BAKA” Sp. z o.o., Radachów 85, 69 – 220 Osno Lubuskie		
	ECOGITO Agnieszka Olek Rańsko 19, 66-330 Pszczew	tel. 691 77 19 55, e-mail: agnieszka.olek@gmail.com
Inwestycja: Ferma drobiu w Lubartowie Lokalizacja: część działki o nr ewid.: 36/1 obręb Lubartów, gmina Wymiarki, powiat żagański, województwo lubuskie		
Nr rysunku: 1	Zasięg oddziaływania przedsięwzięcia	
Skala: 1:2000	Autorzy opracowania:	Podpis:
Format: A2	Opracowujący:	mgr Inga Murawska
Data: 08.2023	Sprawdzający:	mgr inż. Agnieszka Olek

- granica terenu zainwestowanego
- zasięg oddziaływania przedsięwzięcia